

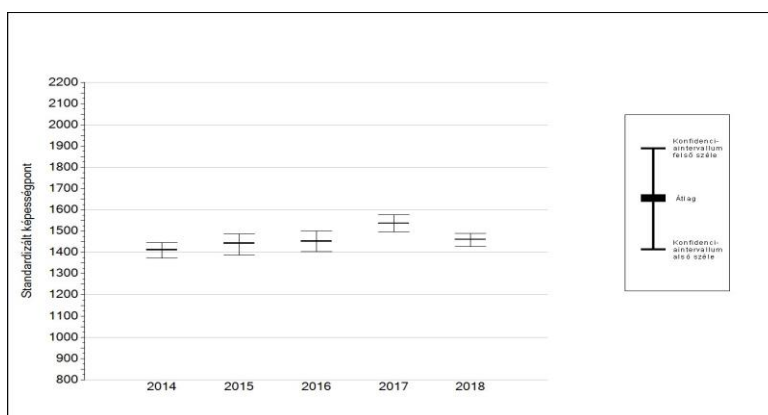
A 2018. májusában írt országos kompetencia mérés eredményei

Érdi Teleki Sámuel Általános Iskola

	országos átlag	ált. iskolák országos átlaga	Érdi Teleki
6. évf. matematika	1499	1492	1460
6. évf. szövegértés	1492	1485	1461
8. évf. matematika	1614	1597	1584
8. évf. szövegértés	1602	1583	1561
Az országos átlagon van			

MATEMATIKA 6. ÉVFOLYAM

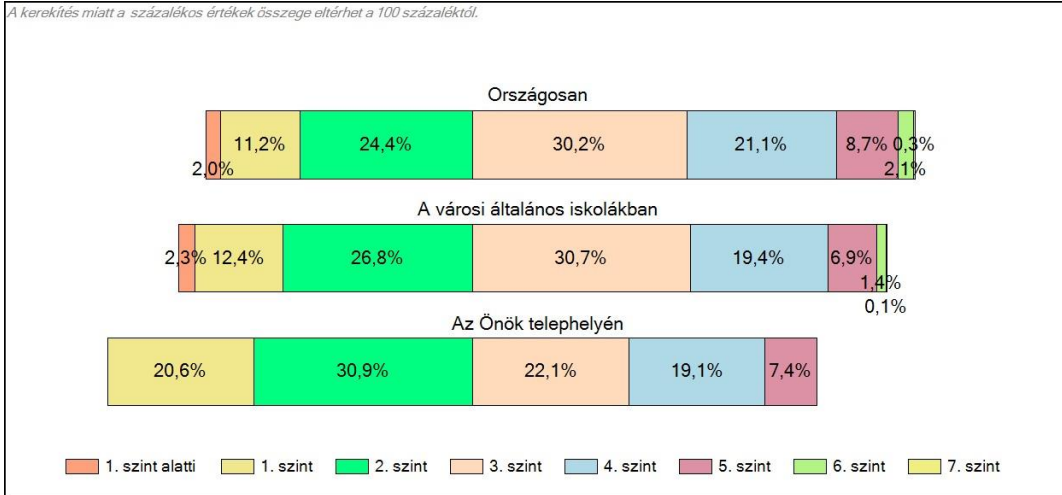
Az átlageredmény alakulása a 6. évfolyamon 2014-2018 között



ÉRDI TELEKI SÁMUEL ÁLT. ISK.	1460	
	(1427;1489)	
Országosan	1499	
	(1498;1499)	
8 évfolyamos gimnáziumokban	1653	
	(1649;1657)	
Ált. isk.	1492	
	(1491;1492)	
Községi ált. isk.	1446	
	(1444;1449)	
Városi ált. isk.	1480	Kis városok
	(1478;1482)	ált. isk. 1443
Megyeszékhelyi ált. isk.	1526	Közepes
	(1524;1529)	városok ált. 1495
		isk. (1493;1498)
Budapesti ált. isk.	1552	Nagy
	(1549;1554)	városok ált. 1496
		isk. (1493;1499)

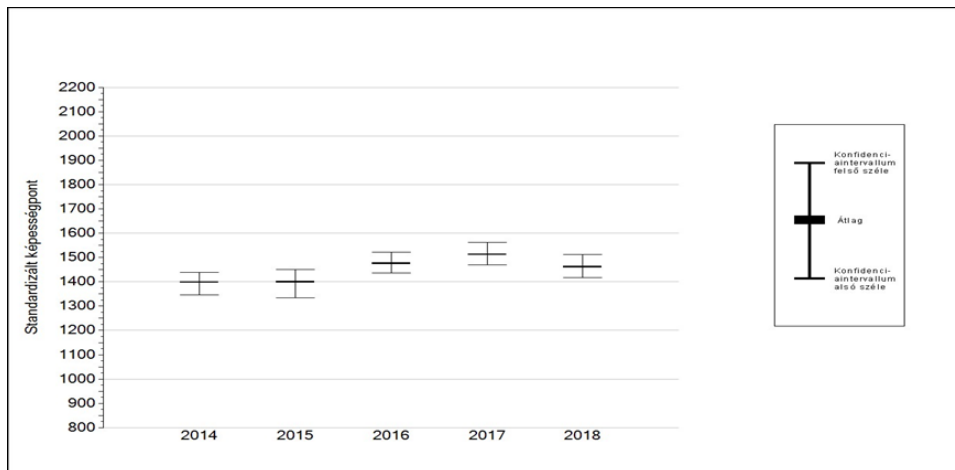
A tanulók képesszintek szerinti százalékos megoszlása

A kerekítés miatt a százalékos értékek összege eltérhet a 100 százaléktól.

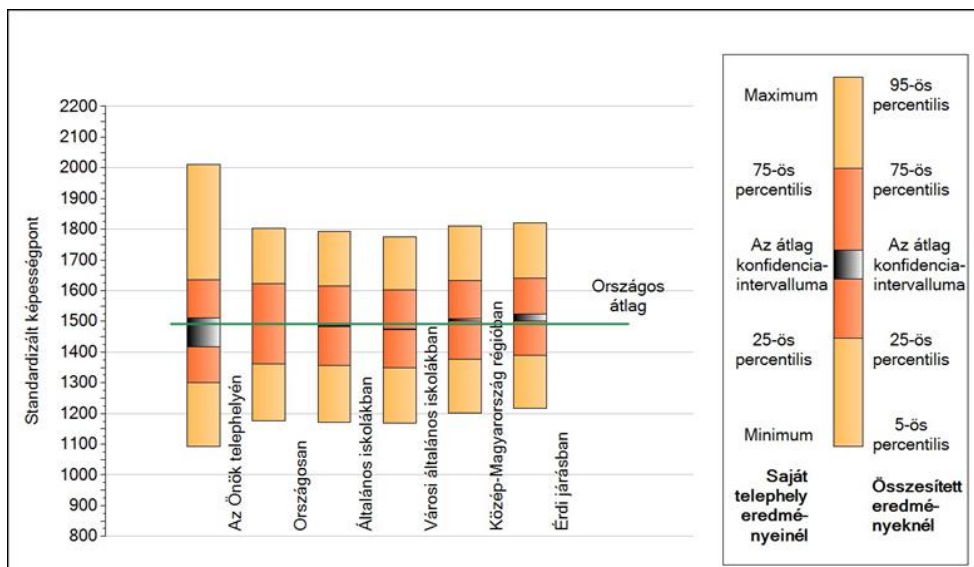


SZÖVEGÉRTÉS 6. ÉVFOLYAM

Az átlageredmény alakulása a 6. évfolyamon 2014-2018 között



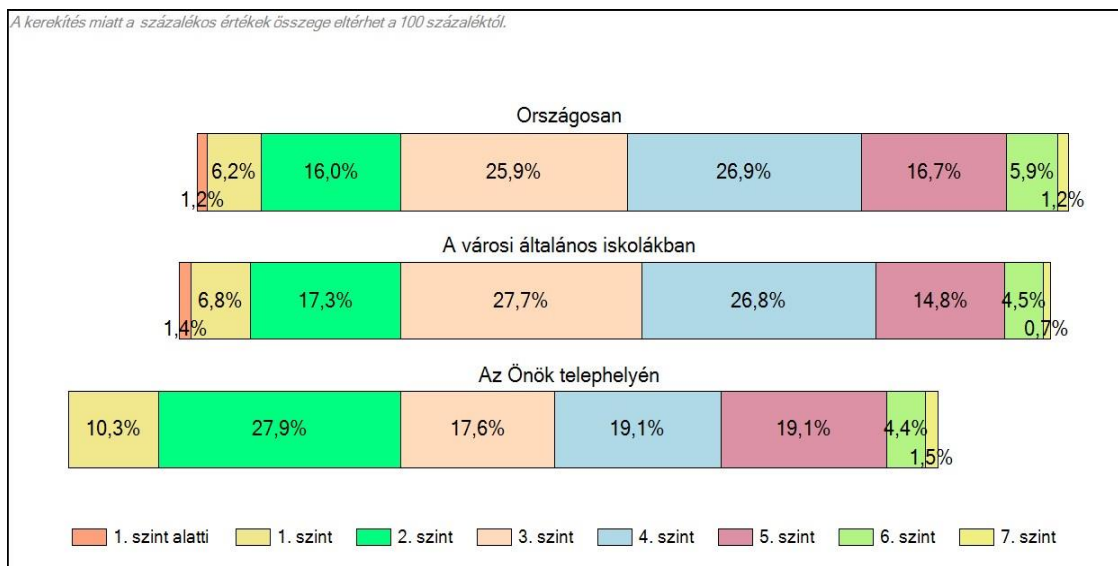
A 2018-AS MÉRÉS



A tanulók átlageredménye és az átlag megbízhatósági tartománya (konfidencia-intervalluma)

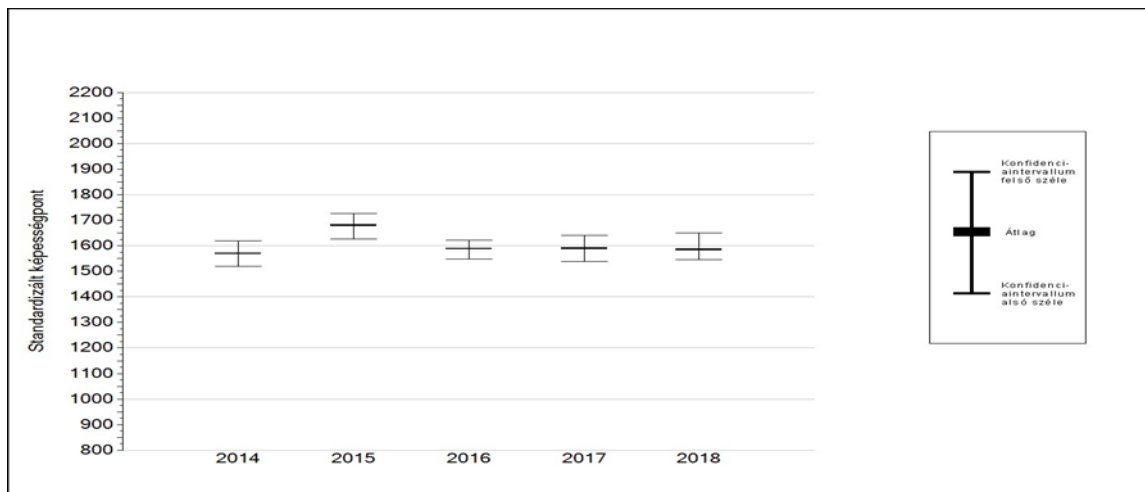
ÉRDI TELEKI SÁMUEL ÁLT. ISK	1461 (1418;1511)		
Országosan	1492 (1491;1493)		
8 évfolyamos gimnáziumokban	1653 (1649;1657)		
Ált. isk.	1485 (1483;1486)		
Községi ált. isk.	1429 (1427;1431)		
Városi ált. isk.	1474 (1472;1476)	Kis városok ált. isk.	1434 (1431;1437)
Megyeszékhelyi ált. isk.	1526 (1524;1529)	Közepes városok ált. isk.	1491 (1489;1493)
Budapesti ált. isk.	1549 (1546;1552)	Nagy városok ált. isk.	1491 (1488;1496)

A tanulók képesszintek szerinti százalékos megoszlása

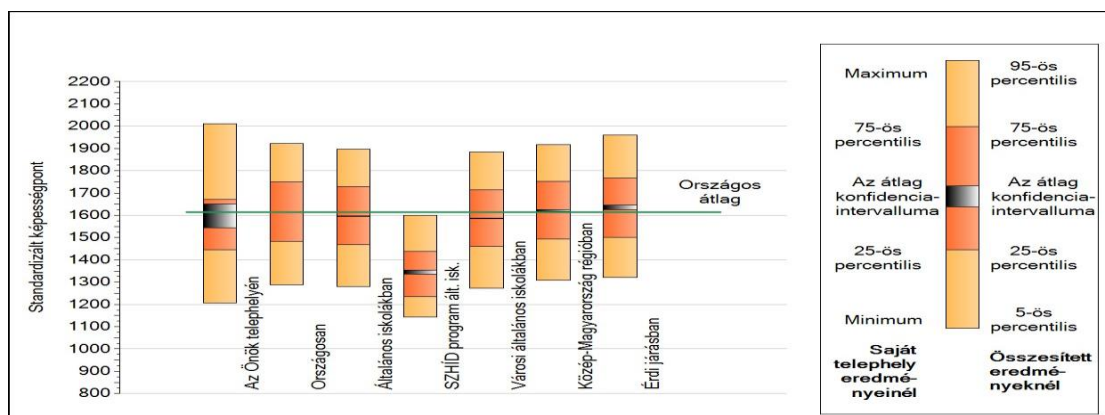


MATEMATIKA 8. ÉVFOLYAM

Az átlageredmény alakulása a 8. évfolyamon 2014-2018 között



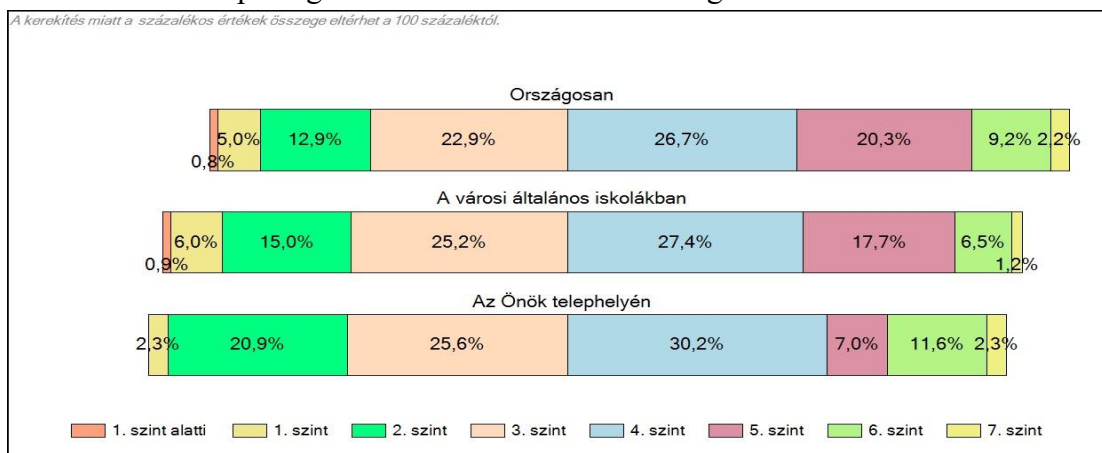
A 2018-AS MÉRÉS



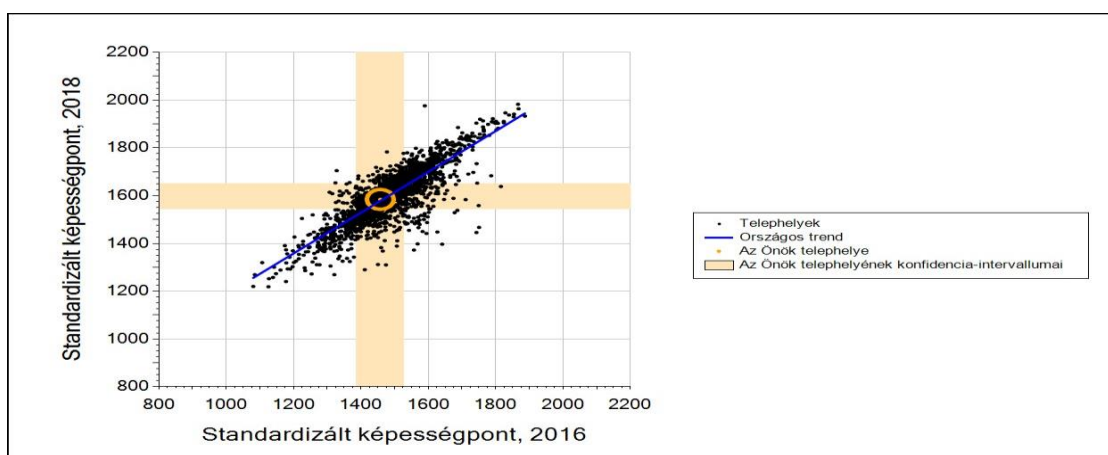
A tanulók átlageredménye és az átlag megbízhatósági tartománya (könfidencia-intervalluma)

ÉRDI TELEKI SÁMUEL	1584 (1545;1650)	
ÁLT. ISK.		
Országosan	1614 (1613;1616)	
8 évfolyamos gimnáziumokban	1767 (1763;1771)	
6 évfolyamos gimnáziumokban	1764 (1760;1767)	
Ált. isk.	1597 (1596;1598)	
SZHÍD program ált. isk.	1344 (1335;1354)	
Községi ált. isk.	1548 (1546;1550)	
Városi ált. isk.	1586 (1584;1588)	Kis városok ált. isk.
		1558 (1555;1562)
Megyeszékhelyi ált. isk.	1638 (1636;1641)	Közepes városok ált. isk.
		1599 (1597;1602)
Budapesti ált. isk.	1665 (1661;1668)	Nagy városok ált. isk.
		1597 (1592;1602)

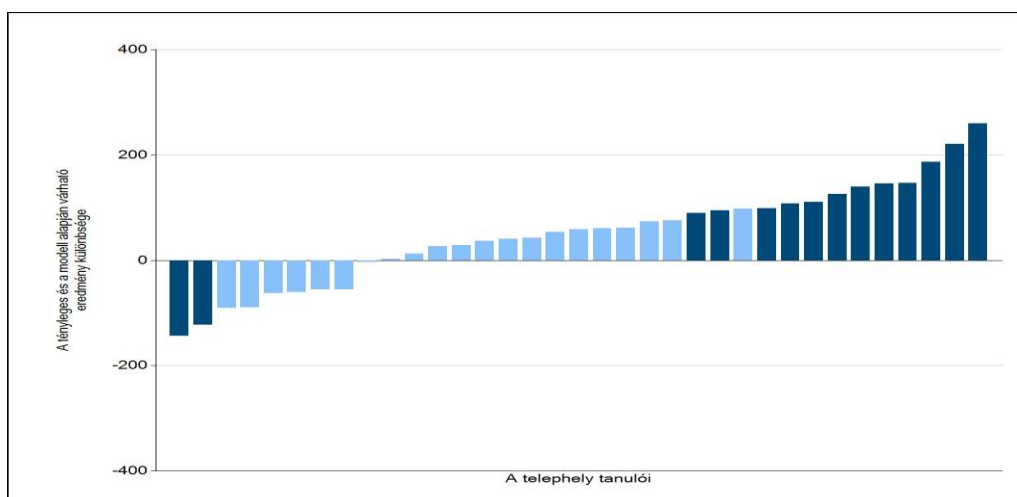
A tanulók képességszintek szerinti százalékos megoszlása



Az intézményünk. tanulóinak, a két évvel korábbi mérésben elért átlageredményük alapján várható és tényleges teljesítménye



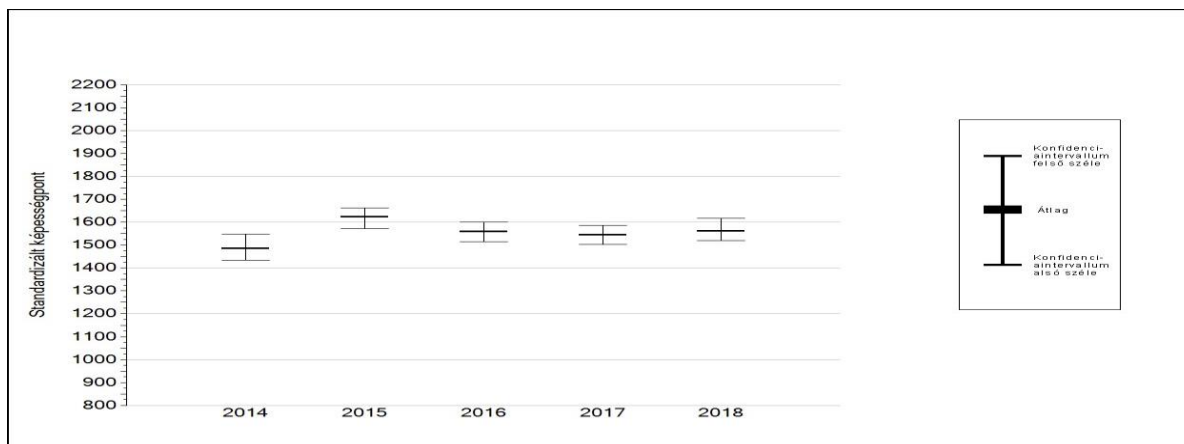
A tanulók tényleges eredménye és a komplex modell alapján becsült, várható eredménye közötti különbségek az iskolánkban



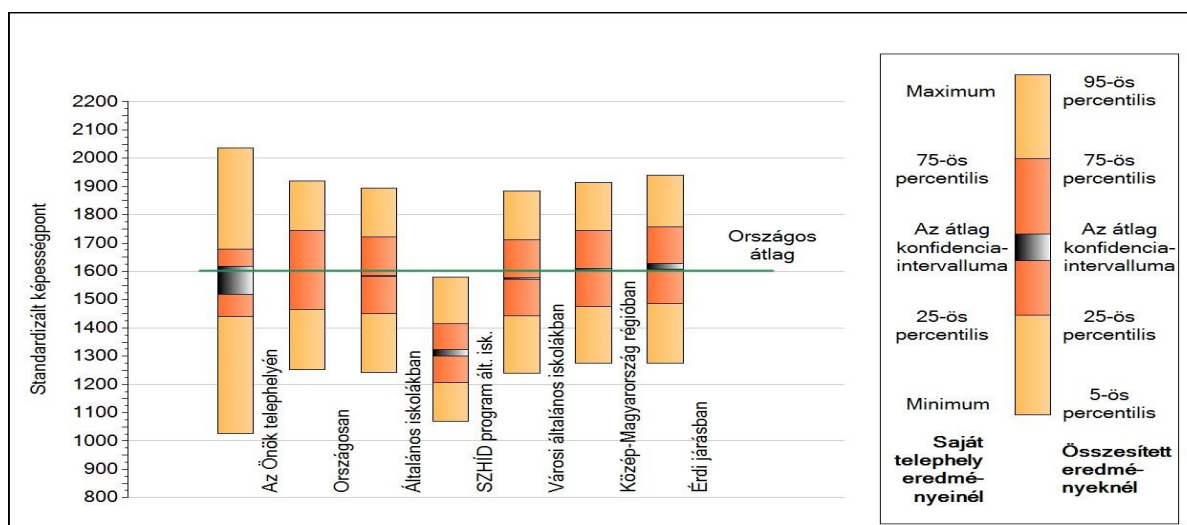
Sötétebb színnel jelöltük, ha a tanuló eredménye szignifikánsan különbözik a komplex fejlődési modell alapján várható eredménytől

SZÖVEGÉRTÉS 8. ÉVFOLYAM

Az átlageredmény alakulása a 8. évfolyamon 2014-2018 között



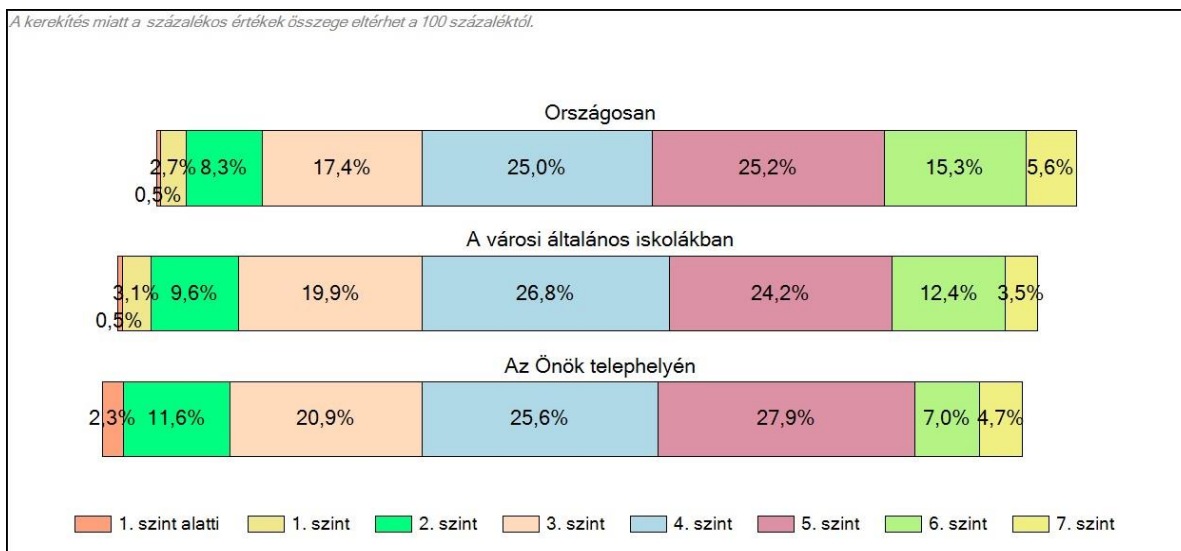
A 2018-AS MÉRÉS



A tanulók átlageredménye és az átlag megbízhatósági tartománya (konfidencia-intervalluma)

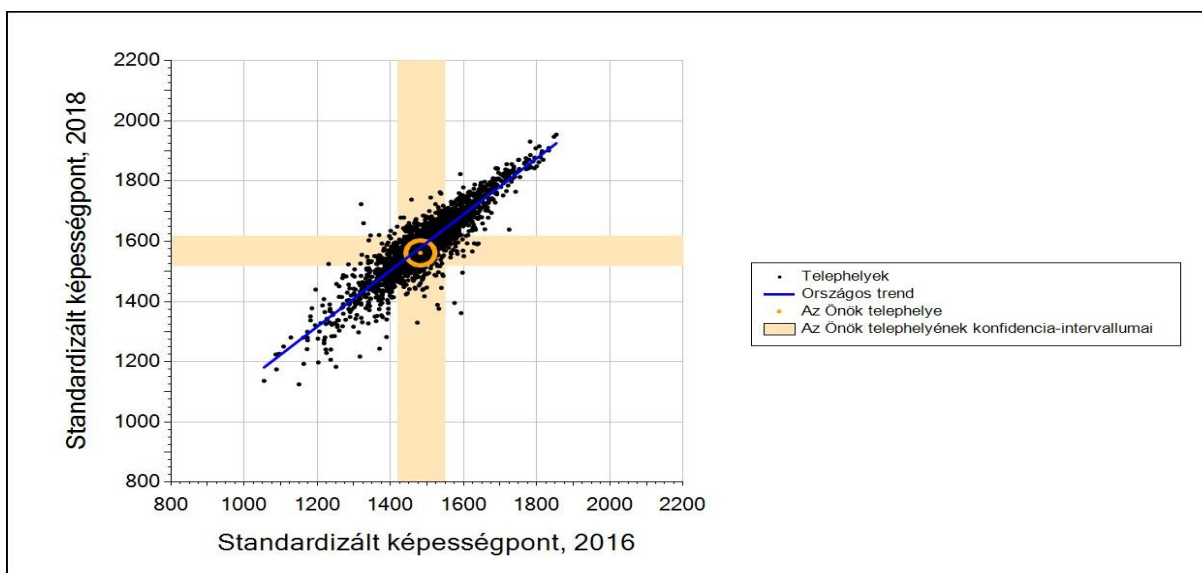
ÉRDI TELEKI SÁMUEL ÁLT. ISK	1561 (1520;1617)		
Országosan	1602 (1601;1603)		
8 évfolyamos gimnáziumokban	1763 (1758;1768)		
6 évfolyamos gimnáziumokban	1766 (1762;1769)		
Ált. isk.	1583 (1582;1584)		
SZHÍD program ált. isk.	1312 (1300;1323)		
Községi ált. isk.	1530 (1527;1533)		
Városi ált. isk.	1574 (1572;1576)	Kis városok ált. isk.	1545 (1540;1549)
Megyeszékhelyi ált. isk.	1627 (1624;1630)	Közepes városok ált. isk.	1587 (1583;1590)
Budapesti ált. isk.	1648 (1645;1651)	Nagy városok ált. isk.	1590 (1586;1595)

A tanulók képesszintek szerinti százalékos megoszlása

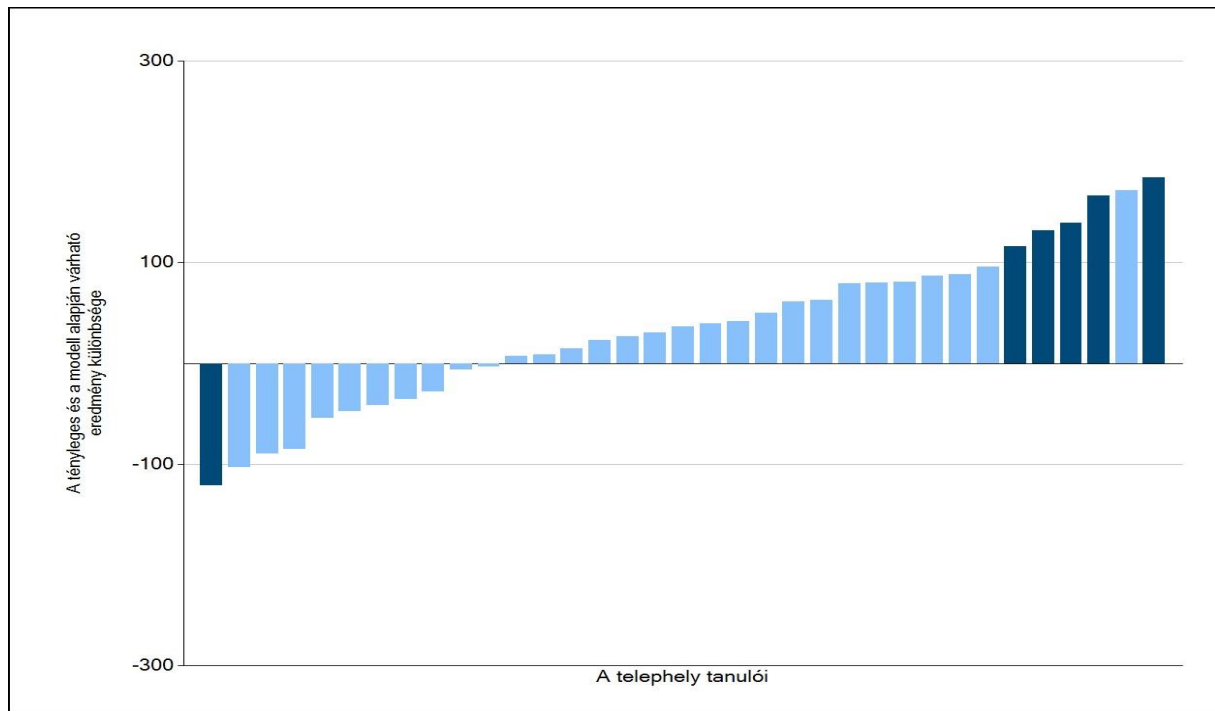


Átlageredmény a tanulók korábbi eredményének tükrében

Az intézményünk. tanulóinak, a két évvel korábbi mérésben elért átlageredményük alapján várható és tényleges teljesítménye



A tanulók tényleges eredménye és a komplex modell alapján becsült, várható eredménye közötti különbségek az iskolánkban



Sötétebb színnel jelöltük, ha a tanuló eredménye szignifikánsan különbözik a komplex fejlődési modell alapján várható eredménytől.